

# 低压轨道系统 - MODEL: RTMB2N

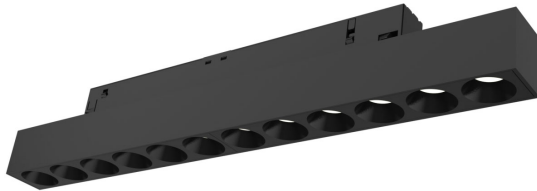
dweLED 德里格

Low voltage track Luminaires

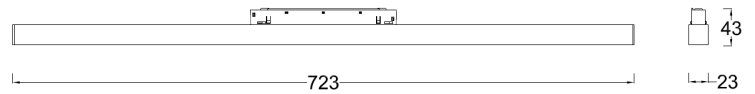
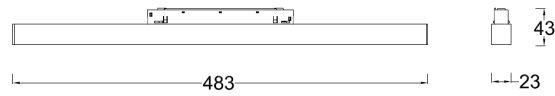
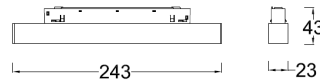
项目名称:

灯位号:

## 产品图片



## 线图



## 产品描述

琳奈系列线条灯，匹配专用低压轨道系统，灯具采用格栅设计有效控制眩光，出光柔和过渡均匀，造型简洁，体积小，安装灵活便捷，广泛应用于家居场景；

## 产品特性

- 主体材质： 优质铝合金材质
- 光学系统： 透镜+防眩格栅
- 表面处理： 静电粉末喷涂
- 投射方向： /
- 配件/支架： /
- 防护等级： IP20
- 绝缘等级： Class III
- 环境温度： -20°C- 40°C

## 产品规格

- 光源类型： SMD
- 光源寿命： >36000h-L70 /B10-Ta25°C(LM-80/TM-21)
- 色温/显指： 可变色温 (2700K-6500K) , RA > 90;
- 光源色容差： 3 SDCM
- 输入电压： DC 48V
- 控制方式： DALI
- 产品重量： 约 0.2Kg, 不含包装 (245mm 长)

## 订购模型

Model	LED Power	Driver	Beam Angle	CCT	Surface	Finish
RTMB2	N-10 243mm 10W	A DALI	3 36°	CC 可变色温	B Black	BK Black
琳奈线条灯	S-15 483mm 15W		5 50°			
	M-20 723mm 20W					

示例: RTMB2N-10A-3CCBBK

\*48V 恒压输入