

# 玲珑 - MODEL: RD1D21

Recessed Ceiling Luminaires

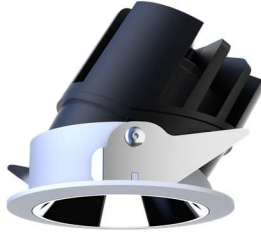
项目名称:

灯位号:

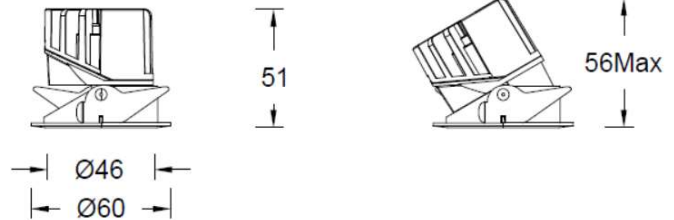
# dweLED<sup>®</sup>

by WAC

## 产品图片



## 线图



## 产品描述

玲珑系列筒灯, 外观简洁, 设计精巧, 具备专业的出光效果, 角度丰富, 功能齐备, 满足多样化的照明需求, 主要适用于家居住宅环境。

## 产品特性

- 主体材质: 铝合金压铸灯身
- 光学系统: 透镜+反射器
- 表面处理: 静电粉末喷涂
- 投射方向: 调角: 0-25°
- 配件/支架: /
- 防护等级: IP20
- 绝缘等级: Class II
- 环境温度: -20°C~ 40°C

## 产品规格

- 开孔尺寸: Ø55mm
- 天花厚度: 9mm - 15mm
- 遮光角: 25°
- 光源类型: COB
- 光源光通量: 565 lm@7W 3000K
- 光源寿命: >36000h-L70 /B10-Ta25°C(LM-80/TM-21)
- 色温/显指: 2700K/3000K/3500K/4000K, Ra90
- 光源色容差: 3 SDCM
- 输入电压: 220V~240V AC / 50Hz
- 调光控制: ON-OFF, 0-10V 调光(需与现场做匹配性测试)
- 产品重量: 约 0.15Kg, 不含包装

## 订购模型

Model	Size	Trim	LED Power	Driver	Beam	CCT	Reflector	Finish
RD1D Downlight	2 2"	1 Round Trim	05 5W 07 7W	E ON-OFF D 0-10V Dimming	1 18°	27 2700K	G Gloss	WT White
					2 28°	30 3000K		
					3 36°	35 3500K		
						40 4000K		

示例: RD1D21-05E-127GWT

玲珑 - MODEL: RD1D21

Recessed Ceiling Luminaires

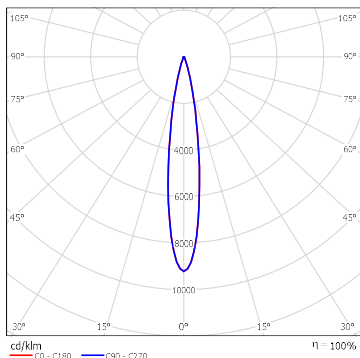
项目名称:

灯位号:

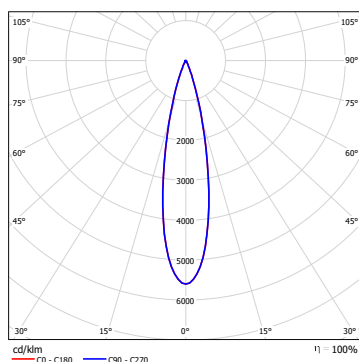
dweLED<sup>®</sup>  
by WAC

## 配件

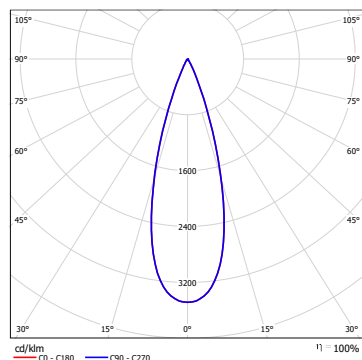
### 配光曲线@3000K数据



型号:	RD1D21-05E-130GWT
光束角:	18°
系统功率:	7.02W
系统光通量:	414.3 lm
中心光强:	2495 cd
系统光效:	59lm/W



型号:	RD1D21-05E-230GWT
光束角:	28°
系统功率:	7.26W
系统光通量:	448.6 lm
中心光强:	1589 cd
系统光效:	61.7lm/W



型号:	RD1D21-05E-330GWT
光束角:	36°
系统功率:	7.28W
系统光通量:	473.6 lm
中心光强:	1166 cd
系统光效:	65lm/W