

Linear Luminaires

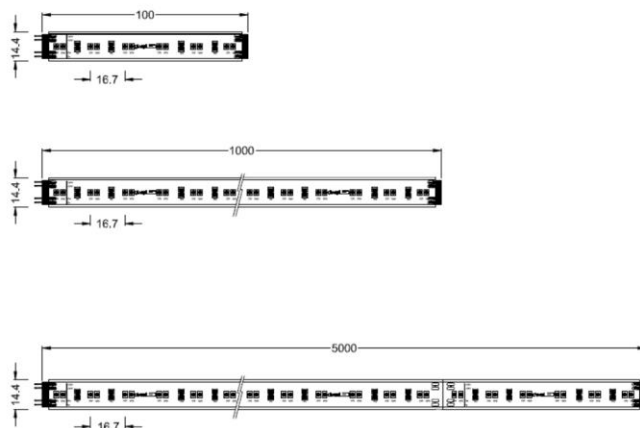
项目名称:

灯位号:

产品图片



线图



产品描述

青藤系列可调色温灯带，专为家居照明环境设计。采用挤出工艺，灯身更加贴合，通过色温调节实现不同场景的效果，显指 95 色彩还原度极高，出光更加柔和，插针式设计拼接更加方便，专为小型暗槽、勾边装饰设计，为家庭提供更加安全舒适的用光环境。

产品特性

- 主体材质： 柔性铜质 FPCB 板，优质硅胶套管
- 防护等级： IP20
- 环境温度： -20℃- 40℃

产品规格

- 光源类型： SMD
- 光源寿命： >36000h-L70 /B10-Ta25℃(LM-80/TM-21)
- 色温/显指： 2400K-6000K, Ra95
- 光源色容差： 5 SDCM
- 输入电压： 24V DC
- 调光控制： 搭配相应控制器可实现 0-10V、DMX512、DALI 等调光
- 产品重量： 约 0.1Kg，不含包装

订购模型

Model	Length	IP	LED	Driver	Beam	CCT	Surface	Finish
RSBL	5 5M	1 IP20	20 20W/M	T 24V DC	A $\geq 100^\circ$	CC	N NA	WT White
青藤系列灯带	1 1M					2400K~6000K		
	T 0.1M					可调色温		

示例：RSBL11-20T-ACCNWT

*1M、5M 规格包装中附赠 1pcs 进电端接头